

SUNSET[☀]
BEACH VILLAS · LOS BELONES



ÍNDICE / INDEX

Perfecta localización/ Perfect Location

Ubicación viviendas / Location housing

Promoción de viviendas Sunset Beach Villas / Development Sunset Beach Villas

Actividades cercanas / Nearby activities

VIVIENDA LUX

Planos de planta y superficie/ Floor and superficies plants
Imágenes exteriores e interiores/ Exterior and interior images

VIVIENDA STANDARD

Planos de planta y superficie/ Floor and superficies plants
Imágenes exteriores e interiores/ Exterior and interior images

Información comercial/ Commercial information



PERFECTA LOCALIZACIÓN / PERFECT LOCATION

Dos mares en una sola costa (el Mar Menor y el Mediterráneo), impresionantes acantilados, paradisíacas y solitarias playas de interminable y blanca arena, animados puertos y calas salvajes de aguas de espejo, más de 3.000 horas de sol al año (unos 300 días) y suaves temperaturas (incluso en invierno), con una media anual de más de 19°C.

Así es la Costa Cálida, el destino ideal para residir tanto en invierno como en verano.

Además, aparte de sus playas vírgenes cuenta con diversos lugares arqueológicos, deportes acuáticos, restaurantes y campos de golf.

Two seas on a single coast, impressive cliffs, paradisiacal and solitary beaches of endless white sand, lively pubs and wild coves of mirror waters, over 3,000 hours of sunshine a year (about 300 days) and mild temperatures (including in winter), with an annual average of more than 19°C.

This is the Costa Cálida, the ideal destination to live in both winter and summer.

In addition, apart from its pristine beaches it has various archeological sites, water sports, restaurants and golf courses.

UBICACIÓN VIVIENDAS / LOCATION HOUSING



Las viviendas se localizan en la población de Los Belones, perteneciente al municipio de Cartagena, esta localidad consta de aproximadamente 2.150 habitantes; donde el 15% son residentes europeos. Está situada en las proximidades del Mar Menor y tiene un buen acceso mediante la autovía de La Manga. De igual forma su ubicación es estratégica ya que es céntrico a grandes lugares de interés de la Región.

Por otro lado, es una población que alberga todo tipo de actividades, tal y como se muestra en las imágenes inferiores.

El solar se encuentra en la Calle Mar Menor, y tiene unas vistas privilegiadas tanto hacia el Mar Menor como a la sierra de Calblanque.

The houses are located in the town of Los Belones, belonging to the municipality of Cartagena, this town consists of approximately 2,150 inhabitants; where 15% are European residents. It is located in the vicinity of the Mar Menor and has good access via the La Manga motorway. Likewise its location is strategic as it is central to major attractions of the Region.

On the other hand, it is a population that hosts all kinds of activities, as shown in the lower images.

The plot is located on Calle Mar Menor, and has privileged views both towards the Mar Menor and the Sierra de Calblanque.



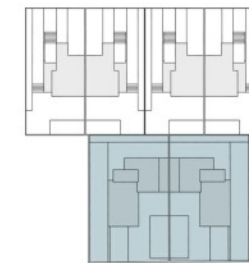


SUNSET

BEACH VILLAS · LOS BELONES

2

LUX VILLA

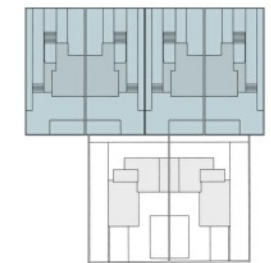


Son dos las viviendas (LUX) de este tipo que componen La promoción Sunset Beach Villas. Cada una con su parcela independiente, piscina privada, terraza, solarium, zona de barbacoa, jardín y sótano.

There are two LUX villas which make up the Sunset Beach Villas each with separate plot, private swimming Pool, terraces, solarium, garden and large basement.

4

STANDARD VILLA



Son cuatro las viviendas (standard) de este tipo que componen la promoción Sunset Beach Villas. Cada una con su parcela independiente, piscina privada, terraza, solarium, zona de barbacoa, jardín y sótano.

There are four standard villas which make up the Sunset Beach Villas each with separate plot, private swimming Pool, terraces, solarium, garden and large garage basement.

ACTIVIDADES CERCANAS / NEARBY ACTIVITIES

CABO DE PALOS



Este pueblo de pescadores destaca por sus fondos marinos, que forman parte de la Reserva Marina de Cabo de Palos e Islas Hormigas y son una zona perfecta para practicar submarinismo, convirtiéndose en una de las más importantes de España.

Otro punto importante es la gastronomía, pudiendo degustar: el caldero, arroz típico de esta zona.

This fishing village stands out for its marine bottoms, which form part of the Marina de Cabo de Palos and Hormigas Islands and are a perfect area for diving, making it one of the most important in Spain.

Another important point is the gastronomy, being able to taste: the cauldron, typical rice of this zone.

CARTAGENA



Con más de 3.000 años de historia, Cartagena ha sido escenario de algunos de los pasajes más increíbles de la historia.

Hoy, esta ciudad púnica, romana, militar y modernista ofrece tantas cosas que ver y que hacer que no es de extrañar que sea uno de los destinos más seductores del Mediterráneo.

With more than 3,000 years of history, Cartagena has been the scene of some of the most incredible passages in history.

Today, this Punic, Roman, military and modernist city offers so many things to see and do that it is not surprising that it is one of the most seductive destinations in the Mediterranean.

MAR MENOR



El Mar Menor es una gran laguna litoral de 170 kilómetros cuadrados, de aguas saladas y cálidas, separada del Mediterráneo por una estrecha franja de arena de 24 kilómetros de longitud llamada La Manga, con playas bañadas por dos mares.

Por sus excepcionales condiciones climatológicas, es la zona ideal para la práctica de todo tipo de deportes náuticos durante todo el año.

The Mar Menor is a large coastal lagoon of 170 square kilometers, salt and warm, separated from the Mediterranean by a narrow strip of sand of 24 kilometers long called La Manga, with beaches bathed by two seas.

Due to its exceptional weather conditions, it is the ideal area for practicing all kinds of water sports throughout the year.

CALBLANQUE



Playa natural protegida de gran valor paisajístico. Situada en el Parque Regional de Calblanque.

Su gran riqueza natural se basa en las áridas sierras, largas playas de arenas doradas y ocras, solitarias calas y en la bella formación de dunas fósiles, blancas salinas y macizos montañosos que contrastan con el azul del mar.

Protected natural beach of great scenic value. Located in the Regional Park of Calblanque.

Its natural richness is based on the arid mountain ranges, long beaches of golden and ochre sands, solitary coves and the beautiful formation of fossil dunes, white salinas and mountainous masses that contrast with the blue of the sea.

LA MANGA CLUB

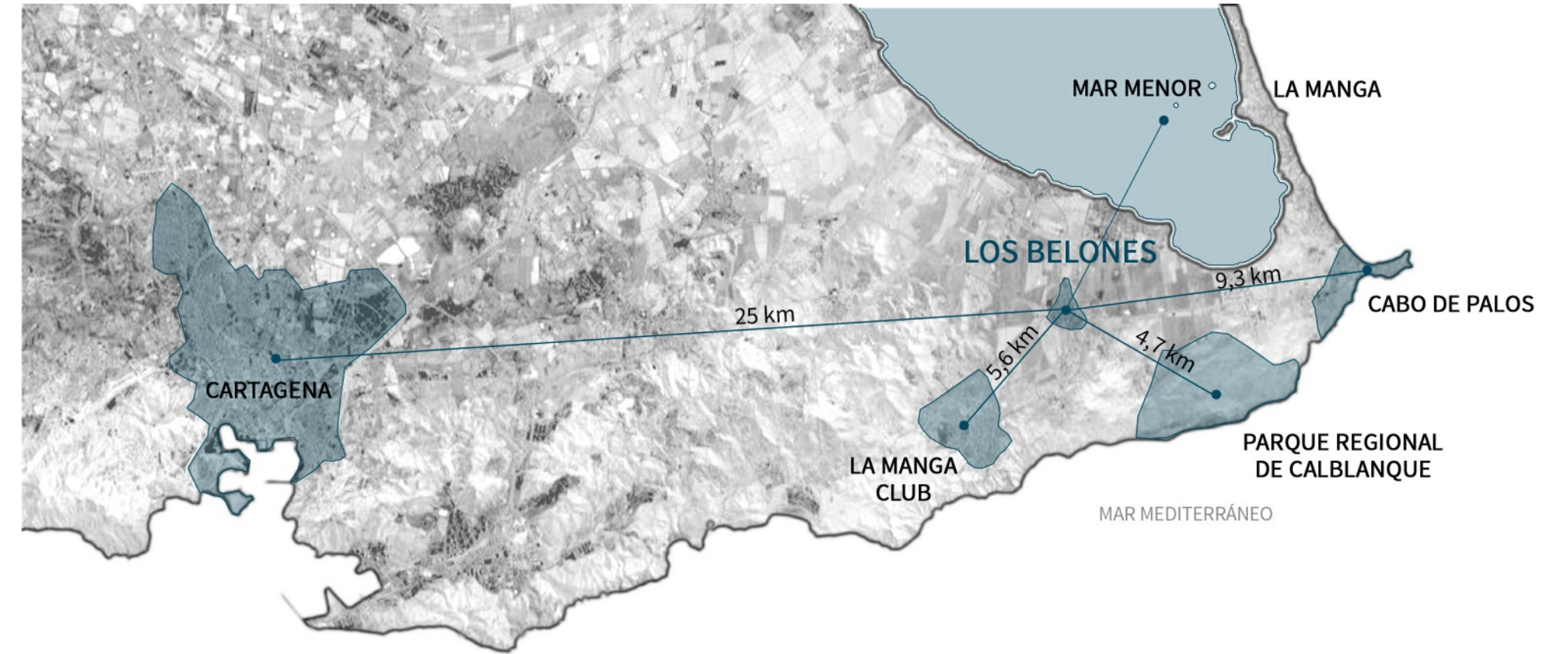


La Manga Club es un exclusivo resort turístico, deportivo y residencial que aprovecha el magnífico entorno en el que se ubica para ofrecer lujo, ocio y deporte, bajo una climatología privilegiada a lo largo de todo el año.

Este complejo se encuentra a tan sólo 2 kilómetros de nuestras viviendas.

La Manga Club is an exclusive resort, sports and residential that takes advantage of the magnificent environment in which it is located to offer luxury, leisure and sport, under a privileged climatology throughout the year.

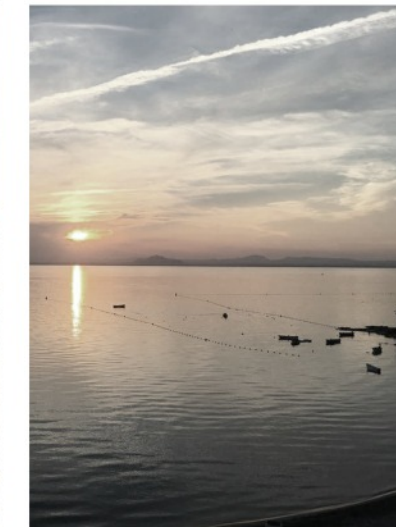
This complex is located only 2 kilometers from our homes.



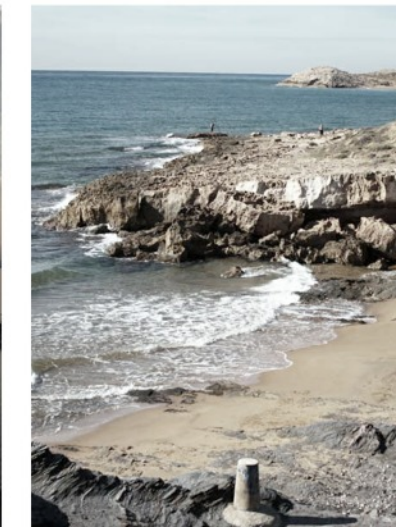
Cabo de Palos



Cartagena



Mar Menor



Calblanque



La Manga Club



PISCINA /
POOL



SOLARIUM



GARAJE /
GARAGE



BBQ



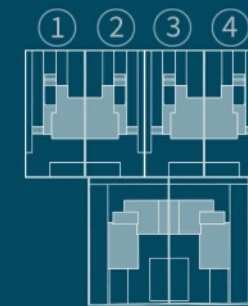
JARDIN /
GARDEN



ECOLÓGICO /
ECOLOGY

STANDARD VILLA

4 VIVIENDAS /
4 HOUSES



Habitación /
Bedroom

2



Baños /
Bathroom

3



Salón /
Livingroom

1

Sótano/ basement _____ 83,47 m2

Planta Baja/ Ground floor _____ 108,36 m2

Jardín/ Garden _____ 150,72 m2

Primera Planta/ First Floor _____ 59,41 m2

Solarium _____ 46 m2

*Una vivienda de ensueño /
A dream home*

PLANOS DE PLANTA Y SUPERFICIE / FLOOR AND SUPERFICIES PLANTS

STANDARD VILLA



Sótano /
Basement

SUPERFICIES

1. Trastero	12.61 m ²
2. Garaje	59.22 m ²
3. Cuarto escalera	14.64 m ²



Planta Baja /
Ground Floor

SUPERFICIES

1. Terraza delantera	70.72 m ²
2. Rampa acceso garaje	27.60 m ²
3. Acceso Vivienda	14.38 m ²
4. Hall	2.58 m ²
5. Escalera PB	7.06 m ²
6. Office	6.40 m ²
7. Aseo	3.14 m ²
8. Salon	21.38 m ²
9. Cocina-Comedor	11.26 m ²
10. Despensa	2.36 m ²
11. Terraza Exterior	74.58 m ²
12. Piscina	17.62 m ²



Primera Planta /
First Floor

SUPERFICIES

1. Acceso a Terraza Sup	7.90 m ²
2. Distribuidor 2	4.34 m ²
3. Dormitorio 1	15.10 m ²
4. Dormitorio 2	15.50 m ²
5. Escalera P1	7.09 m ²
6. Aseo 2	4.48 m ²
7. Baño	5.00 m ²



Solarium /
Solarium

SUPERFICIES

1. Terraza	45.85 m ²
------------	----------------------



Se representa el jardín de acceso a la vivienda y la conexión de la parcela individual con la parte posterior de la vivienda donde se encuentra la piscina, a su vez se observa la entrada al garaje y el zaguán de acceso a la vivienda.

It represents the garden of access to housing and the connection of the individual plot with the back of the house where the pool is located, in turn you can see the entrance to the garage and the entrance hall to the house.

Se muestra la transición entre el espacio exterior e interior, en la zona de la cocina que esta integrada en el salón comedor y tiene la opción de separarse mediante la puerta corredera que se observa.

It shows the transition between the exterior and interior space in the kitchen area that is integrated in the dining room and has the option of separating through the sliding door that is observed.





PISCINA /
POOL



SOLARIUM



GARAJE /
GARAGE



BBQ



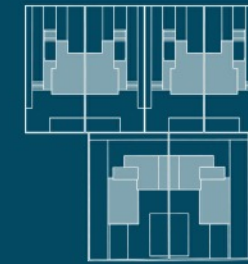
JARDIN /
GARDEN



ECOLÓGICO /
ECOLOGY

LUX VILLA

2 VIVIENDAS /
2 HOUSES



① ②



Habitación /
Bedroom

3



Baños /
Bathroom

3



Salón /
Livingroom

1

Sótano/ basement _____ 160 m2

Planta Baja/ Ground floor _____ 90 m2

Jardín/ Garden _____ 150,20 m2

Primera Planta/ First Floor _____ 27,37 m2

Solarium _____ 55 m2

*Una vivienda de ensueño /
A dream home*

PLANOS DE PLANTA Y SUPERFICIE / FLOOR AND SURFACES PLANTS

LUX VILLA

Superficies Sótano / Superficies Basement

1. Rampa	51.45 m ²	5. Instalaciones	1.42 m ²
2. Rellano garaje	16.22 m ²	6. Escalera	9.22 m ²
3. Trastero	46.41 m ²	7. Garaje	83.58 m ²
4. Aseo 1	3.15 m ²		

Superficies Planta Baja / Superficies Ground Floor

1. Terraza 1	92.26 m ²	6. Dormitorio 2	10.95 m ²
2. Salon-cocina	40.12 m ²	7. Dormitorio 1 + vest	17.04 m ²
3. Lavandería	3.51 m ²	8. Pasillo	4.42 m ²
4. Aseo 2	3.67 m ²	9. Baño	5.71 m ²
5. Distribuidor 1	4.51 m ²	10. Terraza 2	57.93 m ²

Superficies Primera Planta + Soalrium / Superficies First Floor + Solarium

1. Terraza	43.98 m ²	5. Terraza	10.78 m ²
2. Distribuidor 2	3.17 m ²		
3. Dormitorio 3	21.05 m ²		
4. Aseo 2	3.15 m ²		

Sótano / Basement



Planta Baja / Ground Floor



Primera Planta + Solarium / First Floor + Solarium





Se observa la zona de acceso a la vivienda que cuenta con la piscina y un espacio en sombra que hace de transición entre el exterior y el interior.

Se muestra la zona de solarium en la parte superior, que cuenta con una preinstalación para la ducha.

You can see the access area to the house which has a swimming pool and a shaded space that transitions between the exterior and the interior.

It shows the solarium area at the top, which has a pre-installation for the shower.

Habitación doble situada en planta baja, que conecta con el exterior mediante la zona pergolada y la piscina.

Gran iluminación natural .

Double room located on the ground floor, which connects with the outside through the pergola and pool area.

Great natural lighting.





Imagen del salón comedor de la vivienda el cuál está conectado con el exterior a través de la zona pergolada.

Gran iluminación natural y amplio espacio de relación y conexión con el resto de la vivienda.

Image of the living room of the apartment which is connected to the outside through the pergola.

Great natural lighting and ample space of relation and connection with the rest of the house

6 VIVIENDAS DE 2 A 3 DORMITORIOS
2 LUX VILLAS Y 4 STANDARD VILLAS
PISCINA, GARAJE, JARDIN Y SOTANO PRIVADO

EXCELENTES CALIDADES

SUNSET 
BEACH VILLAS · LOS BELONES



(*) Esta información no es contractual y podrá ser modificada por criterios técnicos y de mercado en el proyecto técnico final.